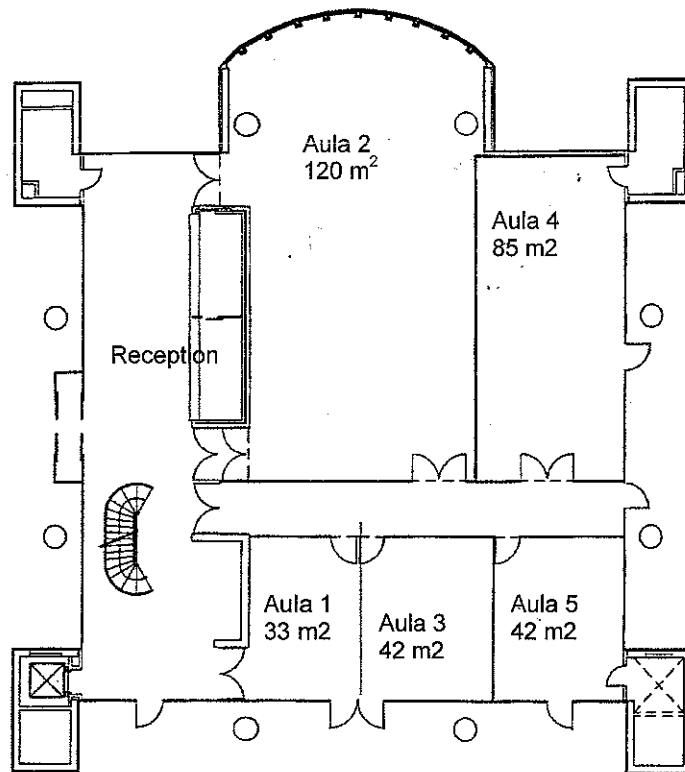
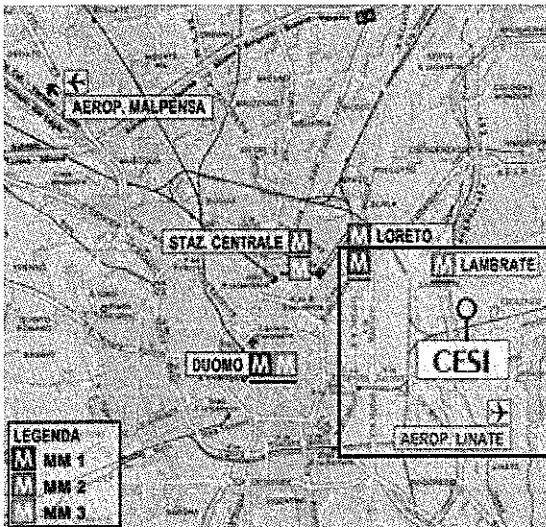


Planimetria sale riunioni



Dove siamo



- Come raggiungere la sede Cesi di Milano

Il CESI si trova nella parte orientale di Milano, nelle immediate adiacenze della Tangenziale EST.

L'indirizzo della sede principale è: **CESI - Via Rubattino 54 - 20134 Milano.**

- Se si arriva a MILANO in treno

Dalla **Stazione CENTRALE**: usare la *linea Verde della Metropolitana* (direzione GESSATE o COLOGNO Monzese). Scendere a **LAMBRATE FS** (Stazione ferroviaria) - circa 10 minuti. Siete a circa 2 km dal CESI. Potete prendere un *taxi* (circa 7 €) o usare l'*autobus* (N° 75 o N° 924) che ferma nel mezzo della piazza circolare prospiciente la stazione ferroviaria. Il costo è compreso nel biglietto della Metropolitana. Corse ogni 30 minuti (ogni 15 minuti nelle ore di punta), direzione RUBATTINO, 5' fermata (dopo i piloni della tangenziale, percorrenza 8-10 minuti). Il CESI è a circa 100 m seguendo la direzione della tangenziale. Dalla **Stazione GARIBALDI**: come dalla **Stazione CENTRALE**. 2 fermate in più della linea Verde per arrivare a **LAMBRATE FS**.

- Se si arriva a MILANO in aereo

Dall'**Aeroporto di Linate**: è la soluzione più rapida, considerando che l'Aeroporto si trova a circa 5 km dal CESI.

Si consiglia di prendere un *taxi* all'uscita dell'aerostazione (circa 10 minuti, costo approssimativo 12€)

Dall'**Aeroporto di MALPENSA**: l'aeroporto Internazionale della Malpensa si trova a circa 40 km a nord-ovest di Milano.

Il Terminal 1 è collegato a Milano con una *linea ferroviaria*: il Malpensa Express (corse ogni 30 minuti alle H:15, H:45 ecc) in circa 40 minuti porta alla stazione **CADORNA FNM** (ferrovie Nord-Milano). Costo della corsa: 9€ alla biglietteria.

Da **CADORNA FNM** la *linea Verde della Metropolitana* (direzione GESSATE o COLOGNO M.) porta a **LAMBRATE FS** in

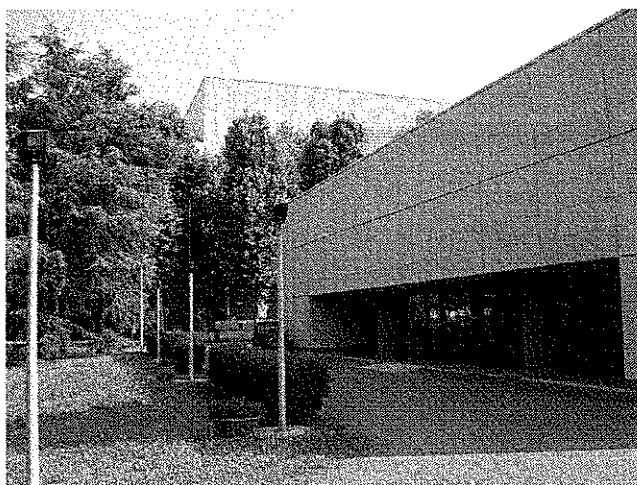
circa 20 minuti (9 fermate). Costo del biglietto: 1€ all'edicola o alla biglietteria automatica. Vedere le istruzioni più sopra ("Se si arriva a MILANO in treno") In alternativa al treno, l'*autobus Malpensa Shuttle* (fermata all'uscita dell'aerostazione) porta alla **Stazione CENTRALE FS** in circa 60 minuti (seguire poi le istruzioni sopra riportate).

Il taxi dall'aeroporto di MALPENSA può costare più di 60€, e si rischia di incappare in problemi di traffico sulle tangenziali. Ulteriori istruzioni sul sito: <http://www.sea-aeroportimilano.it>

- Se si arriva a MILANO in auto

Raggiungere la Tangenziale Est, uscita n. 7 "RUBATTINO". Il CESI si trova alla vostra destra scendendo dalla rampa della Tangenziale.

SCHEDA AUDITORIUM 2007






Auditorium di concezione moderna, dotato di tutti i comforts, ideale per meetings.



Business services, collegamento INTERNET, n. 5 sale riunioni.

Capienza e tariffe sale riunioni

Nome sala	m ²				Tariffa al giorno
Aula 1 + 3	75	40	18	24	
Aula 2	120	90	40	46	
Aula 4	85	70	30	40	
Aula 5	42	20	8	12	
Aula 2 + 4	180	160			

Servizi di ristorazione

Coffee break
Buffet
Servizio catering
Pranzo

CESI

Via Rubattino 54
20134 Milano
Telefono 02 21 25 1
Fax + 02 21 25 4790
www.cesi.it

